

ОПИСАНИЕ МЕСТОПОЛОЖЕНИЯ ГРАНИЦ**границы территории населенного пункта село Емельяновка Емельяновского сельского поселения****Нижегородского района Республики Крым**

(наименование объекта)

Сведения об объекте

№ п/п	Характеристики объекта	Описание характеристик
1	2	3
1	Местоположение объекта	границы территории населенного пункта село Емельяновка Емельяновского сельского поселения Нижегородского района Республики Крым
2	Площадь объекта \pm величина погрешности определения площади ($P \pm \Delta P$)	3755268 \pm 6782 кв.м
3	Иные характеристики объекта	—

ОПИСАНИЕ МЕСТОПОЛОЖЕНИЯ ГРАНИЦ**границы территории населенного пункта село Емельяновка Емельяновского сельского поселения****Нижнегорского района Республики Крым**

(наименование объекта)

Сведения о местоположении границ объекта**1. Система координат СК-63****2. Сведения о характерных точках границ объекта**

Обозначение характерных точек границ	Координаты, м		Метод определения координат и средняя квадратическая погрешность положения характерной точки (M_D), м	Описание обозначения точки
	X	Y		
1	2	3	4	5
1	5036338.49	5252497.02	Картометрический метод; 1.00	—
2	5036323.37	5252496.71	Картометрический метод; 1.00	—
3	5035976.75	5252490.40	Картометрический метод; 1.00	—
4	5035984.82	5252568.68	Картометрический метод; 1.00	—
5	5036022.05	5252929.93	Картометрический метод; 1.00	—
6	5036066.46	5253340.32	Картометрический метод; 1.00	—
7	5036477.07	5254167.15	Картометрический метод; 1.00	—
8	5036398.28	5254217.76	Картометрический метод; 1.00	—
9	5036570.59	5254434.69	Картометрический метод; 1.00	—
10	5036575.15	5254441.50	Картометрический метод; 1.00	—
11	5036602.22	5254420.47	Картометрический метод; 1.00	—
12	5036704.57	5254342.92	Картометрический метод; 1.00	—
13	5036738.20	5254388.95	Картометрический метод; 1.00	—
14	5036793.78	5254465.73	Картометрический метод; 1.00	—
15	5036805.28	5254481.75	Картометрический метод; 1.00	—
16	5036697.80	5254558.50	Картометрический метод; 1.00	—
17	5036669.13	5254581.94	Картометрический метод; 1.00	—
18	5036690.11	5254613.30	Картометрический метод; 1.00	—
19	5036705.93	5254636.94	Картометрический метод; 1.00	—
20	5037394.26	5255665.55	Картометрический метод; 1.00	—
21	5037409.32	5255686.55	Картометрический метод; 1.00	—
22	5037412.18	5255689.99	Картометрический метод; 1.00	—
23	5037412.06	5255689.99	Картометрический метод; 1.00	—
24	5037391.24	5255707.26	Картометрический метод; 1.00	—
25	5037367.44	5255727.19	Картометрический метод; 1.00	—
26	5037355.07	5255734.39	Картометрический метод; 1.00	—
27	5037345.46	5255739.08	Картометрический метод; 1.00	—
28	5037340.82	5255739.63	Картометрический метод; 1.00	—
29	5037336.63	5255740.12	Картометрический метод; 1.00	—
30	5037320.54	5255714.71	Картометрический метод; 1.00	—
31	5037308.44	5255722.78	Картометрический метод; 1.00	—
32	5037287.19	5255728.51	Картометрический метод; 1.00	—
33	5037269.53	5255698.37	Картометрический метод; 1.00	—
34	5037202.22	5255742.31	Картометрический метод; 1.00	—
35	5037169.44	5255701.54	Картометрический метод; 1.00	—
36	5037133.77	5255656.90	Картометрический метод; 1.00	—
37	5037107.21	5255623.65	Картометрический метод; 1.00	—
38	5037093.91	5255606.99	Картометрический метод; 1.00	—
39	5037071.13	5255578.48	Картометрический метод; 1.00	—
40	5036915.84	5255384.11	Картометрический метод; 1.00	—
41	5036901.41	5255393.41	Картометрический метод; 1.00	—

ОПИСАНИЕ МЕСТОПОЛОЖЕНИЯ ГРАНИЦ**границы территории населенного пункта село Емельяновка Емельяновского сельского поселения****Нижнегорского района Республики Крым**

(наименование объекта)

Сведения о местоположении границ объекта

1	2	3	4	5
42	5036764.16	5255185.57	Картометрический метод; 1.00	—
43	5036750.45	5255193.20	Картометрический метод; 1.00	—
44	5036743.93	5255197.30	Картометрический метод; 1.00	—
45	5036666.08	5255246.24	Картометрический метод; 1.00	—
46	5036640.75	5255262.17	Картометрический метод; 1.00	—
47	5036585.47	5255174.23	Картометрический метод; 1.00	—
48	5036583.02	5255170.58	Картометрический метод; 1.00	—
49	5036687.27	5255100.71	Картометрический метод; 1.00	—
50	5036700.11	5255091.83	Картометрический метод; 1.00	—
51	5036407.77	5254651.78	Картометрический метод; 1.00	—
52	5036189.79	5254415.22	Картометрический метод; 1.00	—
53	5036022.43	5254528.08	Картометрический метод; 1.00	—
54	5036002.89	5254541.20	Картометрический метод; 1.00	—
55	5035983.61	5254547.37	Картометрический метод; 1.00	—
56	5035931.17	5254568.83	Картометрический метод; 1.00	—
57	5035844.27	5254571.40	Картометрический метод; 1.00	—
58	5035704.42	5254535.41	Картометрический метод; 1.00	—
59	5035384.12	5254528.95	Картометрический метод; 1.00	—
60	5035356.09	5254444.88	Картометрический метод; 1.00	—
61	5035324.47	5254350.03	Картометрический метод; 1.00	—
62	5035199.79	5253976.06	Картометрический метод; 1.00	—
63	5035198.73	5253971.09	Картометрический метод; 1.00	—
64	5035209.76	5253879.69	Картометрический метод; 1.00	—
65	5035213.56	5253841.87	Картометрический метод; 1.00	—
66	5035159.64	5253837.89	Картометрический метод; 1.00	—
67	5035153.54	5253837.34	Картометрический метод; 1.00	—
68	5035151.31	5253830.64	Картометрический метод; 1.00	—
69	5035210.77	5253663.84	Картометрический метод; 1.00	—
70	5035244.95	5253673.08	Картометрический метод; 1.00	—
71	5035311.18	5253690.99	Картометрический метод; 1.00	—
72	5035364.53	5253659.37	Картометрический метод; 1.00	—
73	5035411.34	5253631.62	Картометрический метод; 1.00	—
74	5035463.10	5253601.27	Картометрический метод; 1.00	—
75	5035513.47	5253571.74	Картометрический метод; 1.00	—
76	5035589.70	5253527.05	Картометрический метод; 1.00	—
77	5035553.07	5253412.40	Картометрический метод; 1.00	—
78	5035467.98	5253449.20	Картометрический метод; 1.00	—
79	5035461.13	5253430.74	Картометрический метод; 1.00	—
80	5035446.79	5253392.49	Картометрический метод; 1.00	—
81	5035444.84	5253388.79	Картометрический метод; 1.00	—
82	5035370.73	5253360.50	Картометрический метод; 1.00	—
83	5035352.88	5253354.11	Картометрический метод; 1.00	—
84	5035167.83	5253292.47	Картометрический метод; 1.00	—
85	5035157.37	5253347.58	Картометрический метод; 1.00	—
86	5034986.37	5253307.30	Картометрический метод; 1.00	—
87	5034952.17	5253299.24	Картометрический метод; 1.00	—
88	5034925.27	5253292.91	Картометрический метод; 1.00	—
89	5034893.83	5253285.50	Картометрический метод; 1.00	—
90	5034867.24	5253279.17	Картометрический метод; 1.00	—

ОПИСАНИЕ МЕСТОПОЛОЖЕНИЯ ГРАНИЦ**границы территории населенного пункта село Емельяновка Емельяновского сельского поселения****Нижнегорского района Республики Крым**

(наименование объекта)

Сведения о местоположении границ объекта

1	2	3	4	5
91	5034248.15	5253133.41	Картометрический метод; 1.00	—
92	5034321.79	5252959.65	Картометрический метод; 1.00	—
93	5034370.66	5252978.12	Картометрический метод; 1.00	—
94	5034397.17	5252988.14	Картометрический метод; 1.00	—
95	5034409.62	5252992.83	Картометрический метод; 1.00	—
96	5034480.29	5252843.27	Картометрический метод; 1.00	—
97	5034471.93	5252835.46	Картометрический метод; 1.00	—
98	5034426.34	5252814.84	Картометрический метод; 1.00	—
99	5034392.09	5252799.35	Картометрический метод; 1.00	—
100	5034407.43	5252767.57	Картометрический метод; 1.00	—
101	5034373.73	5252777.83	Картометрический метод; 1.00	—
102	5034336.98	5252799.35	Картометрический метод; 1.00	—
103	5034269.82	5252779.71	Картометрический метод; 1.00	—
104	5034245.05	5252780.73	Картометрический метод; 1.00	—
105	5034241.05	5252780.49	Картометрический метод; 1.00	—
106	5034235.01	5252780.13	Картометрический метод; 1.00	—
107	5034207.12	5252778.47	Картометрический метод; 1.00	—
108	5034165.31	5252771.50	Картометрический метод; 1.00	—
109	5034159.59	5252775.91	Картометрический метод; 1.00	—
110	5034155.17	5252781.64	Картометрический метод; 1.00	—
111	5034146.29	5252782.28	Картометрический метод; 1.00	—
112	5034120.96	5252777.83	Картометрический метод; 1.00	—
113	5034114.62	5252771.50	Картометрический метод; 1.00	—
114	5034107.64	5252765.81	Картометрический метод; 1.00	—
115	5033780.75	5252708.14	Картометрический метод; 1.00	—
116	5033471.61	5252652.39	Картометрический метод; 1.00	—
117	5033403.82	5252637.81	Картометрический метод; 1.00	—
118	5033241.62	5252607.39	Картометрический метод; 1.00	—
119	5033226.43	5252606.79	Картометрический метод; 1.00	—
120	5033209.95	5252608.67	Картометрический метод; 1.00	—
121	5033187.16	5252606.79	Картометрический метод; 1.00	—
122	5033160.43	5252602.35	Картометрический метод; 1.00	—
123	5033107.94	5252590.72	Картометрический метод; 1.00	—
124	5033107.82	5252590.70	Картометрический метод; 1.00	—
125	5032994.26	5252574.86	Картометрический метод; 1.00	—
126	5032953.97	5252566.86	Картометрический метод; 1.00	—
127	5032869.98	5252549.53	Картометрический метод; 1.00	—
128	5032869.90	5252549.52	Картометрический метод; 1.00	—
129	5032818.57	5252541.85	Картометрический метод; 1.00	—
130	5032785.50	5252536.49	Картометрический метод; 1.00	—
131	5032780.79	5252535.36	Картометрический метод; 1.00	—
132	5032772.20	5252533.29	Картометрический метод; 1.00	—
133	5032767.13	5252527.60	Картометрический метод; 1.00	—
134	5032764.61	5252523.15	Картометрический метод; 1.00	—
135	5032765.23	5252516.82	Картометрический метод; 1.00	—
136	5032771.84	5252500.63	Картометрический метод; 1.00	—
137	5032785.50	5252468.05	Картометрический метод; 1.00	—
138	5032798.18	5252437.63	Картометрический метод; 1.00	—
139	5032796.90	5252427.49	Картометрический метод; 1.00	—

ОПИСАНИЕ МЕСТОПОЛОЖЕНИЯ ГРАНИЦ**границы территории населенного пункта село Емельяновка Емельяновского сельского поселения****Нижнегорского района Республики Крым**

(наименование объекта)

Сведения о местоположении границ объекта

1	2	3	4	5
140	5032796.72	5252427.15	Картометрический метод; 1.00	—
141	5032793.10	5252420.52	Картометрический метод; 1.00	—
142	5032610.65	5252386.30	Картометрический метод; 1.00	—
143	5032634.65	5252307.94	Картометрический метод; 1.00	—
144	5032640.80	5252289.20	Картометрический метод; 1.00	—
145	5032789.60	5252304.40	Картометрический метод; 1.00	—
146	5032803.60	5252291.20	Картометрический метод; 1.00	—
147	5032990.00	5252318.00	Картометрический метод; 1.00	—
148	5033112.00	5252345.20	Картометрический метод; 1.00	—
149	5033534.00	5252427.80	Картометрический метод; 1.00	—
150	5033545.16	5252425.60	Картометрический метод; 1.00	—
151	5033764.18	5252450.70	Картометрический метод; 1.00	—
152	5034090.06	5252491.05	Картометрический метод; 1.00	—
153	5034116.74	5252285.97	Картометрический метод; 1.00	—
154	5034165.76	5252289.45	Картометрический метод; 1.00	—
155	5034163.30	5252311.94	Картометрический метод; 1.00	—
156	5034321.00	5252323.33	Картометрический метод; 1.00	—
157	5034317.57	5252421.30	Картометрический метод; 1.00	—
158	5034328.75	5252413.55	Картометрический метод; 1.00	—
159	5034345.86	5252410.38	Картометрический метод; 1.00	—
160	5034358.52	5252408.50	Картометрический метод; 1.00	—
161	5034368.66	5252397.72	Картометрический метод; 1.00	—
162	5034374.35	5252389.46	Картометрический метод; 1.00	—
163	5034385.13	5252386.94	Картометрический метод; 1.00	—
164	5034425.68	5252388.86	Картометрический метод; 1.00	—
165	5034448.47	5252391.39	Картометрический метод; 1.00	—
166	5034502.32	5252391.39	Картометрический метод; 1.00	—
167	5034540.97	5252388.86	Картометрический метод; 1.00	—
168	5034563.15	5252384.41	Картометрический метод; 1.00	—
169	5034595.46	5252383.77	Картометрический метод; 1.00	—
170	5034673.38	5252387.58	Картометрический метод; 1.00	—
171	5034798.81	5252388.86	Картометрический метод; 1.00	—
172	5034815.92	5252393.91	Картометрический метод; 1.00	—
173	5034840.63	5252397.08	Картометрический метод; 1.00	—
174	5034871.03	5252395.19	Картометрический метод; 1.00	—
175	5034978.74	5252394.55	Картометрический метод; 1.00	—
176	5035061.10	5252392.03	Картометрический метод; 1.00	—
177	5035089.59	5252392.63	Картометрический метод; 1.00	—
178	5035157.39	5252389.46	Картометрический метод; 1.00	—
179	5035193.50	5252390.10	Картометрический метод; 1.00	—
180	5035222.00	5252393.27	Картометрический метод; 1.00	—
181	5035243.25	5252393.27	Картометрический метод; 1.00	—
182	5035260.50	5252392.50	Картометрический метод; 1.00	—
183	5035289.50	5252387.67	Картометрический метод; 1.00	—
184	5035302.00	5252385.00	Картометрический метод; 1.00	—
185	5035315.50	5252384.00	Картометрический метод; 1.00	—
186	5035344.67	5252383.83	Картометрический метод; 1.00	—
187	5035373.50	5252383.33	Картометрический метод; 1.00	—
188	5035406.34	5252380.00	Картометрический метод; 1.00	—

ОПИСАНИЕ МЕСТОПОЛОЖЕНИЯ ГРАНИЦ**границы территории населенного пункта село Емельяновка Емельяновского сельского поселения****Нижнегорского района Республики Крым**

(наименование объекта)

Сведения о местоположении границ объекта

1	2	3	4	5
189	5035437.17	5252375.50	Картометрический метод; 1.00	—
190	5035454.00	5252372.17	Картометрический метод; 1.00	—
191	5035469.34	5252371.17	Картометрический метод; 1.00	—
192	5035494.34	5252369.67	Картометрический метод; 1.00	—
193	5035519.34	5252367.67	Картометрический метод; 1.00	—
194	5035545.67	5252364.83	Картометрический метод; 1.00	—
195	5035585.03	5252360.12	Картометрический метод; 1.00	—
196	5035606.51	5252355.12	Картометрический метод; 1.00	—
197	5035622.82	5252348.59	Картометрический метод; 1.00	—
198	5035644.40	5252339.81	Картометрический метод; 1.00	—
199	5035664.47	5252334.79	Картометрический метод; 1.00	—
200	5035677.02	5252332.79	Картометрический метод; 1.00	—
201	5035680.47	5252332.79	Картометрический метод; 1.00	—
202	5035689.56	5252332.79	Картометрический метод; 1.00	—
203	5035697.91	5252333.43	Картометрический метод; 1.00	—
204	5035702.61	5252333.79	Картометрический метод; 1.00	—
205	5035736.23	5252342.07	Картометрический метод; 1.00	—
206	5035742.42	5252344.64	Картометрический метод; 1.00	—
207	5035752.26	5252344.36	Картометрический метод; 1.00	—
208	5035751.46	5252336.55	Картометрический метод; 1.00	—
209	5035749.82	5252319.68	Картометрический метод; 1.00	—
210	5035755.34	5252279.48	Картометрический метод; 1.00	—
211	5035761.36	5252236.13	Картометрический метод; 1.00	—
212	5035767.54	5252191.67	Картометрический метод; 1.00	—
213	5035773.11	5252151.56	Картометрический метод; 1.00	—
214	5035773.02	5252147.11	Картометрический метод; 1.00	—
215	5036029.41	5252148.37	Картометрический метод; 1.00	—
216	5036029.42	5252148.37	Картометрический метод; 1.00	—
217	5036029.44	5252148.37	Картометрический метод; 1.00	—
218	5036084.46	5252147.54	Картометрический метод; 1.00	—
219	5036274.27	5252152.28	Картометрический метод; 1.00	—
220	5036279.82	5252152.23	Картометрический метод; 1.00	—
221	5036285.40	5252149.23	Картометрический метод; 1.00	—
222	5036290.58	5252141.07	Картометрический метод; 1.00	—
1	5036338.49	5252497.02	Картометрический метод; 1.00	—

3. Сведения о характерных точках части (частей) границы объекта

Обозначение характерных точек части границ	Координаты, м		Метод определения координат и средняя квадратическая погрешность положения характерной точки (M_t), м	Описание обозначения точки
	X	Y		
1	2	3	4	5
Часть №				

ОПИСАНИЕ МЕСТОПОЛОЖЕНИЯ ГРАНИЦ

границы территории населенного пункта село Емельяновка Емельяновского сельского поселения

Нижнегорского района Республики Крым

(наименование объекта)

Сведения о местоположении измененных (уточненных) границ объекта

1. Система координат *СК-63*

2. Сведения о характерных точках границ объекта

Обозначение характерных точек границ	Существующие координаты, м		Измененные (уточненные) координаты, м		Метод определения координат и средняя квадратическая погрешность положения характерной точки (M_t), м	Описание обозначения точки
	X	Y	X	Y		
1	2	3	4	5	6	7
—	—	—	—	—	—	—

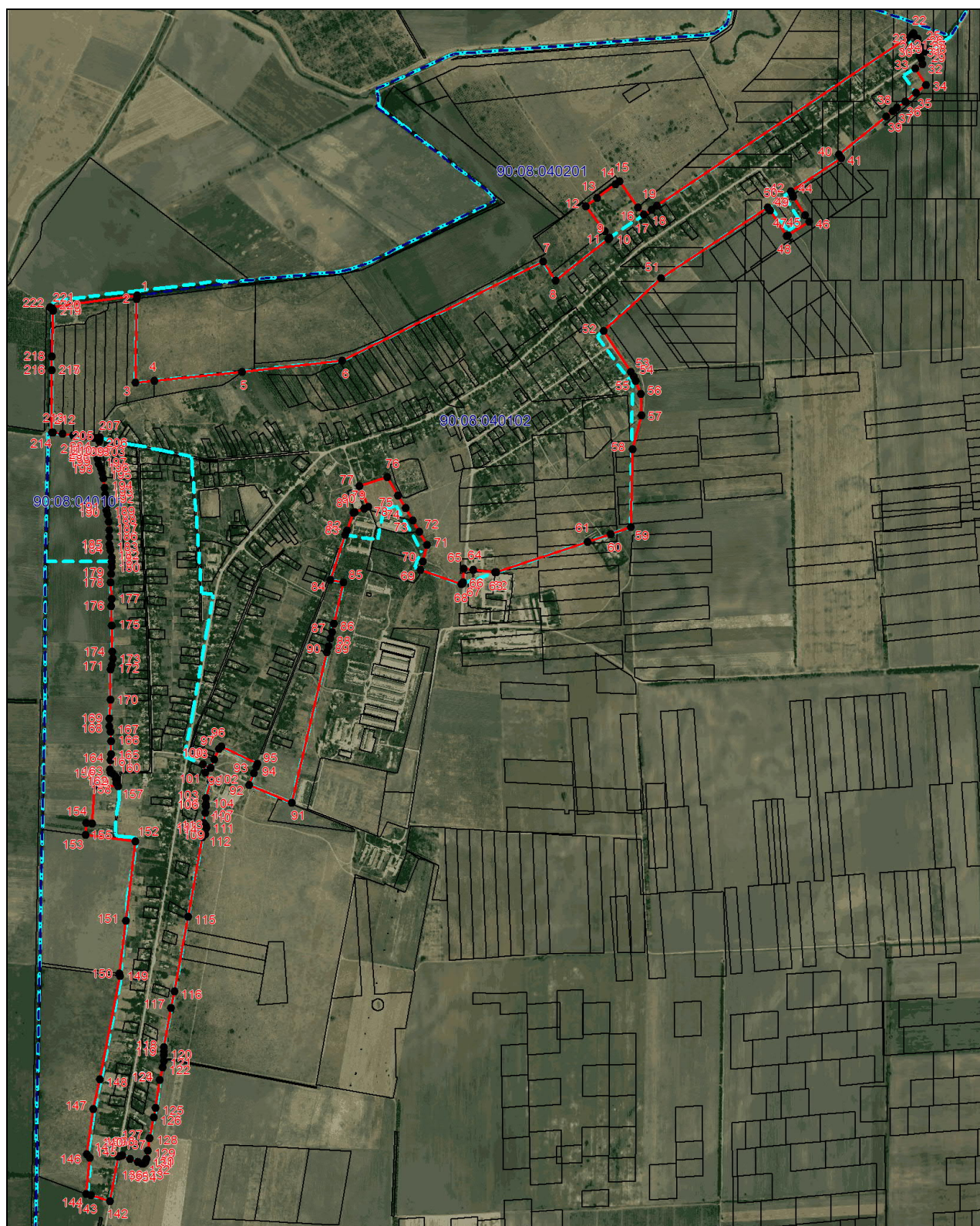
3. Сведения о характерных точках части (частей) границы объекта

Часть №

Обозначение характерных точек границ	Существующие координаты, м		Измененные (уточненные) координаты, м		Метод определения координат и средняя квадратическая погрешность положения характерной точки (M_t), м	Описание обозначения точки
	X	Y	X	Y		
1	2	3	4	5	6	7
—	—	—	—	—	—	—

ОПИСАНИЕ МЕСТОПОЛОЖЕНИЯ ГРАНИЦ
границы территории населенного пункта село Емельяновка Емельяновского сельского поселения
Нижнегорского района Республики Крым
(наименование объекта)

План границ объекта





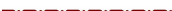


Масштаб 1: 24000

Используемые условные знаки и обозначения приведены на отдельной странице в конце раздела.

ОПИСАНИЕ МЕСТОПОЛОЖЕНИЯ ГРАНИЦ
границы территории населенного пункта село Емельяновка Емельяновского сельского поселения
Нижнегорского района Республики Крым
(наименование объекта)

План границ объекта

Используемые условные знаки и обозначения:

-  – граница объекта,
-  – установленная граница муниципального образования,
-  – установленная граница населенного пункта,
-  – граница земельного участка,
-  – характерная точка объекта.